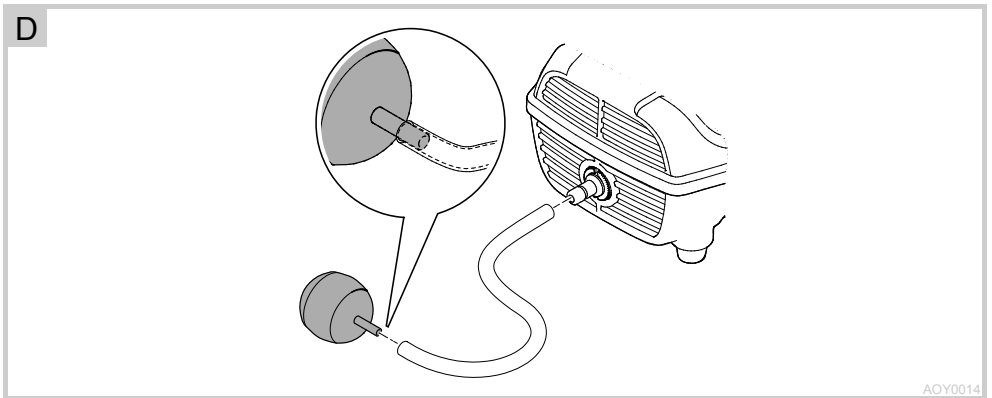
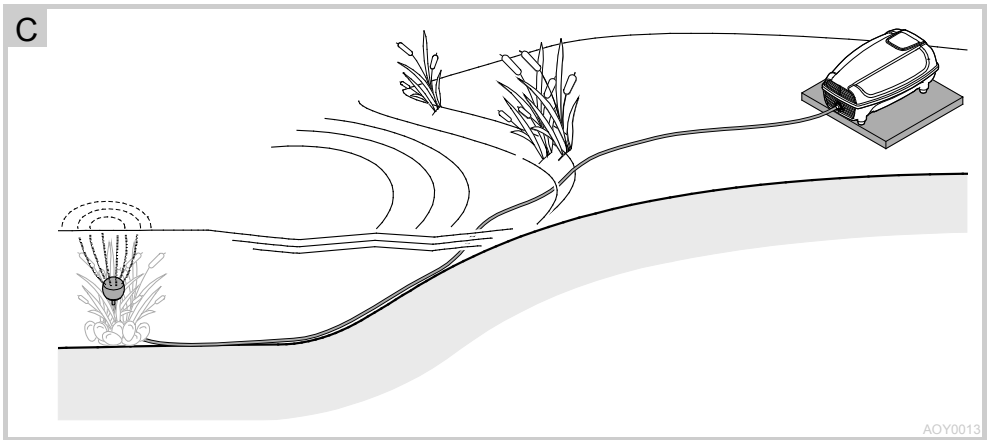
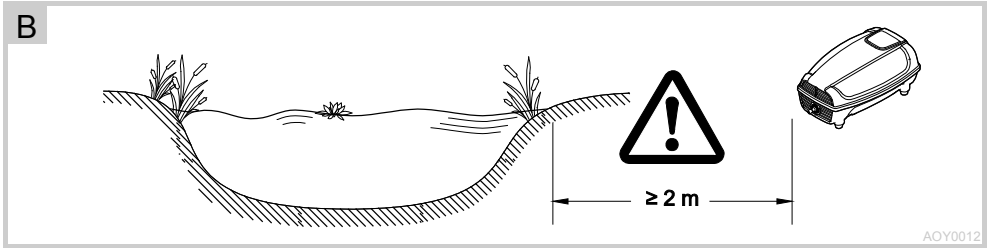
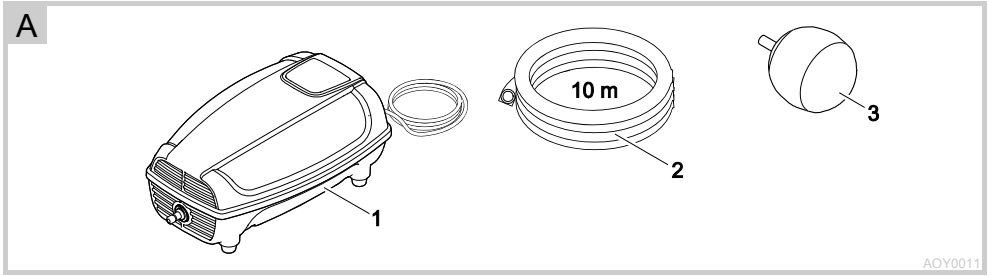




AquaOxy 250

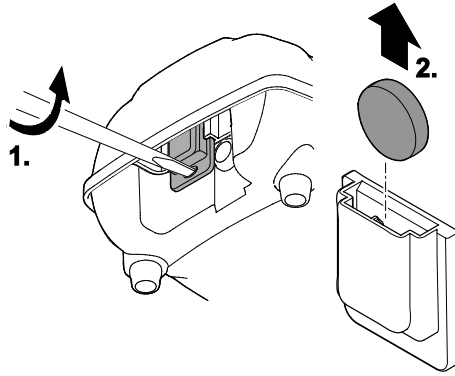
DE	Gebrauchsanleitung
EN	Operating instructions
FR	Notice d'emploi
NL	Gebruiksaanwijzing
ES	Instrucciones de uso
PT	Instruções de uso
IT	Istruzioni d'uso
DA	Brugsanvisning
NO	Bruksanvisning
SV	Bruksanvisning
FI	Käyttöohje
HU	Használati útmutató
PL	Instrukcja użytkowania
CS	Návod k použití
SK	Návod na použitie
SL	Navodila za uporabo
HR	Uputa o upotrebi
RO	Instrucțiuni de folosință
BG	Упътване за употреба
UK	Посібник з експлуатації
RU	Руководство по эксплуатации
CN	使用说明书





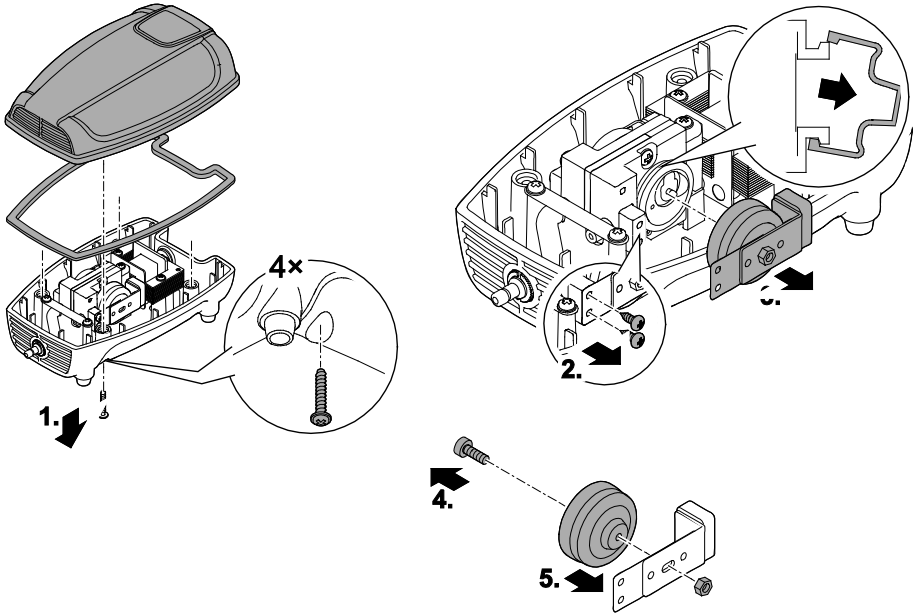


E



AOY0016

F



AOY0015

ПРЕДУПРЕЖДЕНИЕ

- Дети от 8 лет и старше, а также люди с ограниченными физическими, органолептическими или ментальными возможностями, люди с небольшим опытом и объемом знаний могут пользоваться этим устройством, находясь при этом под контролем взрослых или получив от них советы по безопасному обращению с устройством и поняв опасности при работе с ним.
- Дети не должны играть с устройством.
- Дети не должны чистить или ремонтировать устройство без надлежащего контроля со стороны взрослых.
- Возможен смертельный исход или серьезные травмы вследствие поражения током! Прежде чем дотронуться до воды, отсоедините от электросети все приборы, находящиеся в воде.
- Прибор должен быть защищен посредством защитного устройства от тока повреждения с максимальным расчетным током 30 мА.
- Нельзя пользоваться устройством, если его корпус или электрокабели повреждены.
- Поврежденный кабель заменять нельзя. Утилизация устройства.
- Запрещается погружать устройство в воду или другую жидкость.

Указания по технике безопасности

Электрический монтаж согласно предписанию

- Электромонтаж должен соответствовать национальным строительным инструкциям и должен производиться только квалифицированными электриками.
- Лицо считается квалифицированным электриком, только когда оно на основании профессионального обучения, знания и опыта подходит для выполнения и оценки порученных работ. Выполнение работы в качестве специалиста включает в себя знание возможных опасностей и соблюдение определенных региональных и национальных норм, директив и предписаний.
- При возникновении вопросов и проблем обращайтесь к специалисту-электрику.
- Подключать устройство к электросети можно только в том случае, когда электрические характеристики устройства совпадают с данными электропитания. Данные прибора находятся на заводской табличке, на упаковке или в данном руководстве.
- Удлинитель и распределители (например, колодки) должны быть предназначены для использования на открытом воздухе (защищены от водяных брызг).
- Безопасное расстояние от прибора до воды должно составлять не менее 2 м.
- Защищайте штекерные соединения от влаги.
- Устройство нужно подключать только к правильно установленной розетке.

Безопасная эксплуатация

- Запрещается носить или тянуть устройство за кабель
- Прокладку кабеля выполняйте с защитой от повреждений и так, чтобы через него нельзя было споткнуться.
- Открывайте корпус устройства или принадлежащие к нему части только тогда, когда в настоящем руководстве по эксплуатации на это четко указано.
- В устройстве нужно выполнять только те работы, которые описаны в настоящем руководстве по эксплуатации. Если трудности в работе устройства не устраняются, тогда просим обратиться в авторизованную сервисную службу или в случае сомнения прямо к изготовителю.
- Выполнять технические изменения на устройстве запрещается.
- Используйте для устройства только оригинальные запасные части и принадлежности.
- Розетку и сетевой штекер беречь от попадания влаги.

Указания к настоящему руководству по эксплуатации

Рады приветствовать вас в компании OASE Living Water. Приобретя данную продукцию **AquaOxy 250**, Вы сделали хороший выбор.

Перед первым использованием прибора тщательно прочитайте инструкцию по эксплуатации и ознакомьтесь с прибором. Все работы с данным прибором и на нем разрешается проводить только при соблюдении условий данного руководства по эксплуатации.

Для обеспечения правильной и безопасной эксплуатации обязательно соблюдайте инструкции по технике безопасности.

Тщательно храните данную инструкцию по эксплуатации. В случае изменения владельца, передайте ему также и инструкцию по эксплуатации.

Предупреждающие указания в данном руководстве

Классификация предупредительных указаний в данном руководстве происходит сигнальными словами, которые отображают степень опасности.



УКАЗАНИЕ

Указывает на возможную опасность, следствием которой может стать материальный или экологический ущерб, если не будут приняты соответствующие меры.

Ссылки с данным руководством

- A Ссылка на рисунок, напр., рисунок A.
→ Ссылка на другую главу.

Описание изделия

AquaOxy 250 это комплект аэратора для пруда при размещении его под открытым небом. Устройство с аэрационным камнем обеспечивает оптимальное снабжение кислородом прудовую флору и фауну.

Объем поставки

<input type="checkbox"/> A	AquaOxy 250
1	AquaOxy 250 с сетевым кабелем длиной 3 м
2	Воздушный шланг длиной 10 м
3	Аэрационный камень

Использование прибора по назначению

AquaOxy 250, далее в тексте "Устройство", разрешается использовать исключительно так, как указано ниже:

- Для вентиляции и обеспечения садовых прудов кислородом.
- Для использования в фонтанных установках и прудах.
- Эксплуатация при соблюдении технических данных.
- В зимний период прибор можно использовать в качестве приспособления от замерзания водоема. Условие: внешняя температура не должна опускаться ниже допустимой.

Установка и подключение

Размещение устройства



УКАЗАНИЕ

- Устройство нужно размещать над поверхностью воды. Стекающая вода повредит устройство.

В, С

При размещении в сухом месте должны быть соблюдены следующие условия.

- Безопасное расстояние до воды должно составлять минимум 2 метра.
- Расположить прибор так, чтобы он ни для кого не представлял опасность.
- Установите прибор горизонтально, устойчиво и так, чтобы его не заливало.

Подключить прибор

Необходимо выполнить следующие действия:

- D
- Прокладывайте воздушный шланг защищенным.
 - Укладывайте воздушный шланг как можно короче.
 - Камень-аэрактор соедините с воздушным шлангом и поместите в пруд.
 - Свободный конец воздушного шланга вставьте в расположенное на приборе отверстие для выхода воздуха.

Ввод в эксплуатацию

Включить: Подсоедините прибор к сети. Прибор включается немедленно.

Выключить: Отключите устройство от сети.

Очистка и уход

Очистить воздушный фильтр

Необходимо выполнить следующие действия:

- E
1. Извлеките отверткой держатель фильтра из верхней части корпуса
 2. Выньте и выбейте войлочный вкладыш воздушного фильтра
 3. Почищенный вкладыш снова вставьте в фильтр.
 4. Соберите устройство в обратной последовательности.

Заменить мембраны



УКАЗАНИЕ

С поврежденными мембранами устройство эксплуатировать нельзя.

- Заменять нужно всегда обе мембраны, даже если только одна из них повреждена.
- При необходимости замены мембран обратитесь в специализированную торговую сеть.

Необходимо выполнить следующие действия:

- F
1. Открутите винты на нижней части корпуса и снимите верхнюю часть корпуса вместе с уплотнительным кольцом.
 2. Открутите и уберите винты с мембранной скобы.
 3. Полностью выньте мембрану из устройства.
 4. Открутите винт на мембране и мембранной скобе.
 5. Замените мембрану.
 6. Закрепите винтом мембрану к мембранной скобе.
 7. Соберите устройство в обратной последовательности.

Хранение на складе/хранение в зимнее время

Если прибор находится в непрерывной эксплуатации, он может быть оставлен на морозе в установленном состоянии. В ином случае прибор следует хранить в сухом помещении (при комнатной температуре).

Изнашивающиеся детали

- Мембрана
- Камень-аэратор

Запчасти

Благодаря оригинальным запчастям фирмы OASE устройство безопасно и надежно в работе. Рисунки и списки запчастей вы найдете на нашей интернет-странице.



www.oase-livingwater.com/zapasnyechasti

Исправление неисправности

Неисправность	Причина	Устранение
Прибор не работает	Отсутствует напряжение сети	Проверить напряжение сети
Прибор не нагнетает воздух или производительность неудовлетворительна	Камень-аэратор загрязнен	Очистить камни-аэраторы
	Воздушный фильтр загрязнен	Очистить воздушный фильтр
	Мембрана повреждена	Заменить мембраны
Прибор работает непривычно громко	Мембрана повреждена	Заменить мембрану

Утилизация



УКАЗАНИЕ

Не утилизировать данный прибор вместе с домашним мусором!

- Выведите устройство из работы, обрезав его кабель, и утилизируйте через предусмотренную для этого систему возврата.